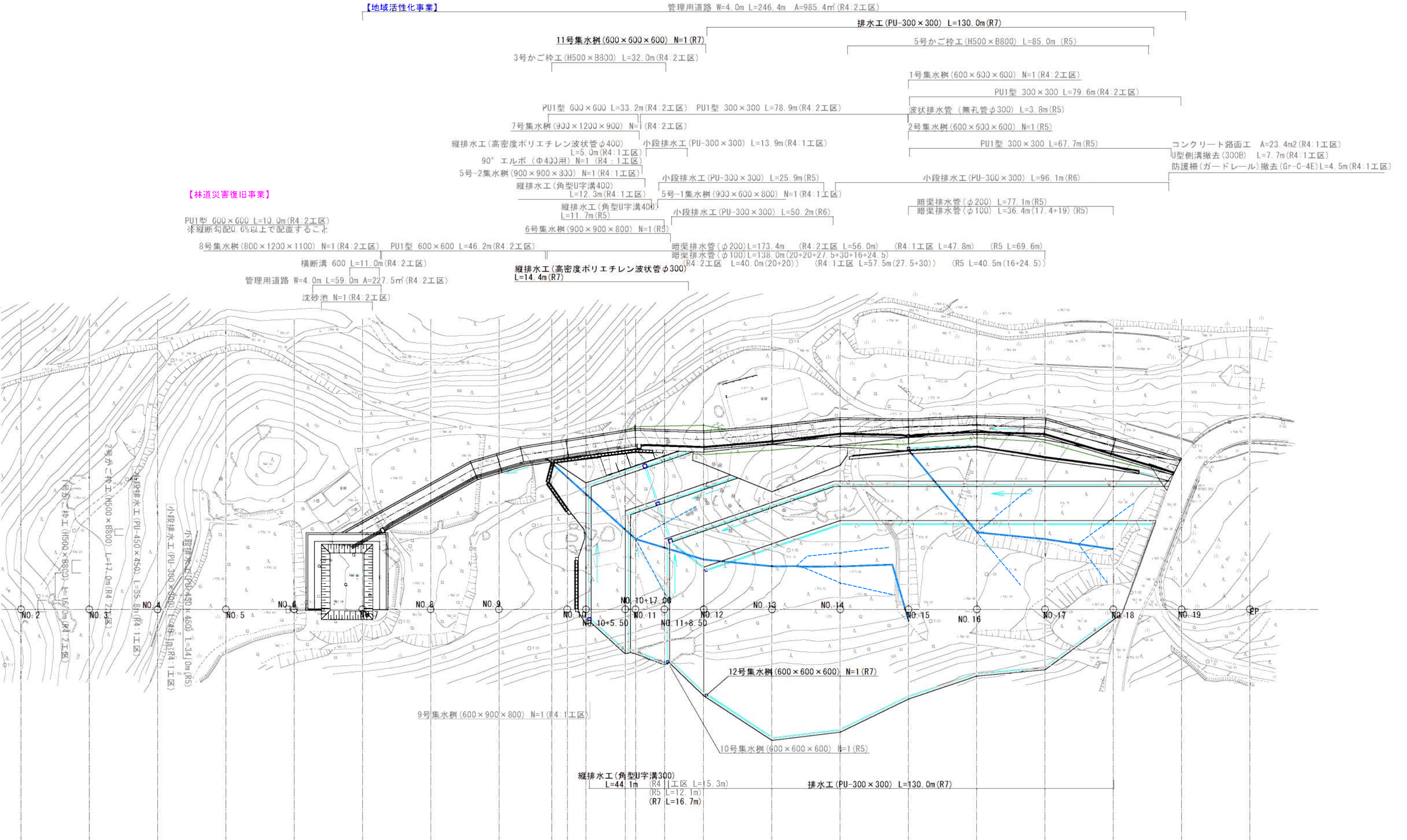


路線名	星野 線		事業名	地域活性化事業		
林道区分	森林基幹道	級別区分	1 級	設計速度	20 km/h	
年 度	令和 7 年度		施工主体	福 岡 県		
名 称	平面図 (1工区：残土処理場)		1	要中	1	番
施 工 地	八 女 市 星 野 町 字 プナ 地内					
縮 尺	1:500	県審査者	客 査 者		設 計 者	

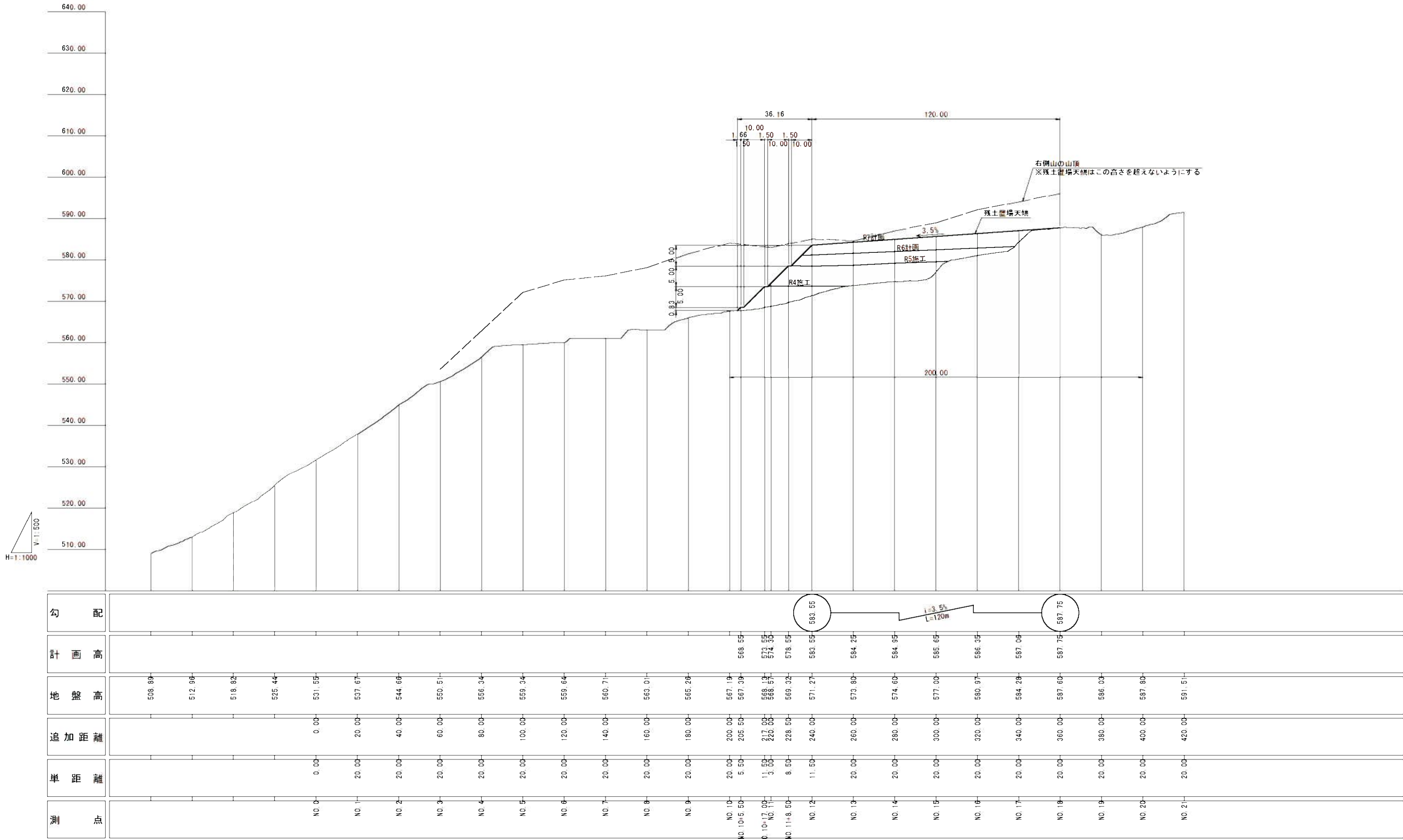
平面図(1工区：残土処理場) S=1:500



路 線 名	星 野 線		事 業 名	地域活性化事業			
林道区分	森林基幹道	級別区分	1 級	設計速度	20 km/h		
年 度	令和 7 年度		施工主体	福 岡 県			
名 称	縦断面図 (1工区：残土処理場)		1	圖中		1	番
施 工 地	八 女 市 星 野 町 字 プナ 地内						
縮 尺	V=1:500 H=1:1000		調査者	審査者		設計者	

縦断面図 (1工区：残土処理場)

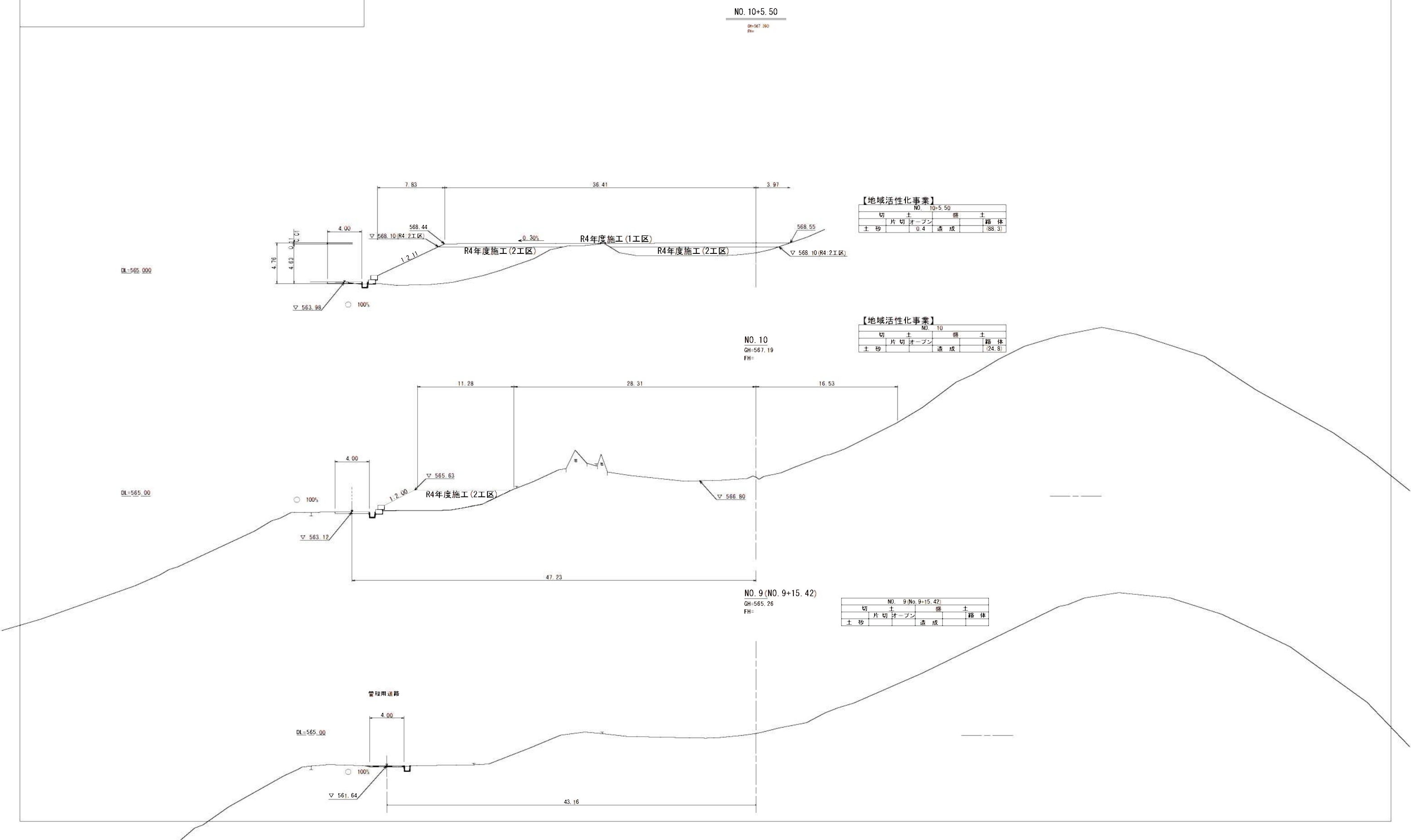
V=1:500  
H=1:1000





路線名	星野 線		事業名	地域活性化事業		
林道区分	森林基幹道	級別区分	1 級	設計速度	20 km/h	
年 度	令和 7 年度		施工主体	福 岡 県		
名 称	横断図 (1) (1工区：残土処理場) 6			要中	1 番	
施工地	八 女 市 星 野 町 字 プナ 地内					
縮 尺	1:200	県審査者	市 審査 者		設 計 者	

横断図(1) (1工区：残土処理場) S=1：200



【地域活性化事業】					
切土		盛土		路体	
土砂	片切	オープン	造成		(88.3)

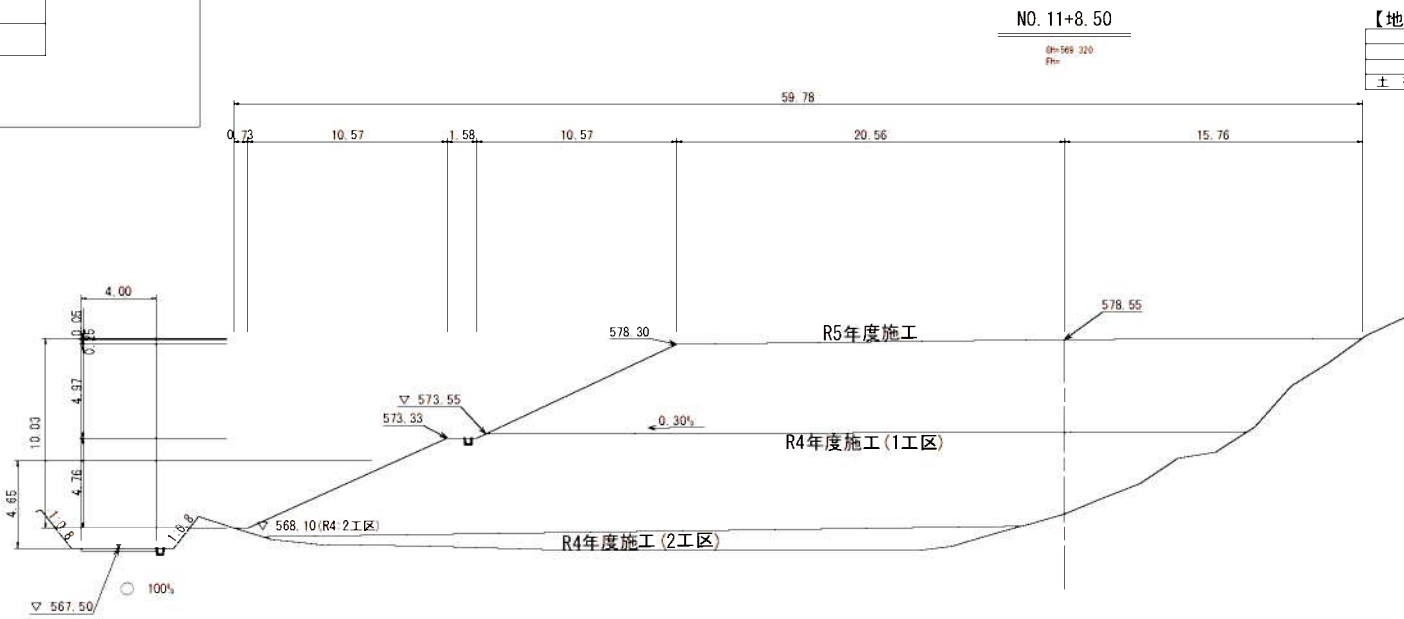
【地域活性化事業】					
切土		盛土		路体	
土砂	片切	オープン	造成		(24.8)

NO. 9 (No. 9+15.42)					
切土		盛土		路体	
土砂	片切	オープン	造成		

路線名	星野 線		事業名	地域活性化事業		
林道区分	森林基幹道	級別区分	1 級	設計速度	20 km/h	
年 度	令和 7 年度		施工主体	福 岡 県		
名 称	横断面(2) (1工区：残土処理場)		6	変中	2 番	
施 工 地	八 女 市 星 野 町 字 ブナ 地 内					
縮 尺	1:200	県審査者	市 審 査 者		設 計 者	

横断図(2) (1工区：残土処理場) S=1：200

DL=565.00



【地域活性化事業】

切土		盛土	
片切	オープン		路体
土砂	20.5	造成	(434.4)

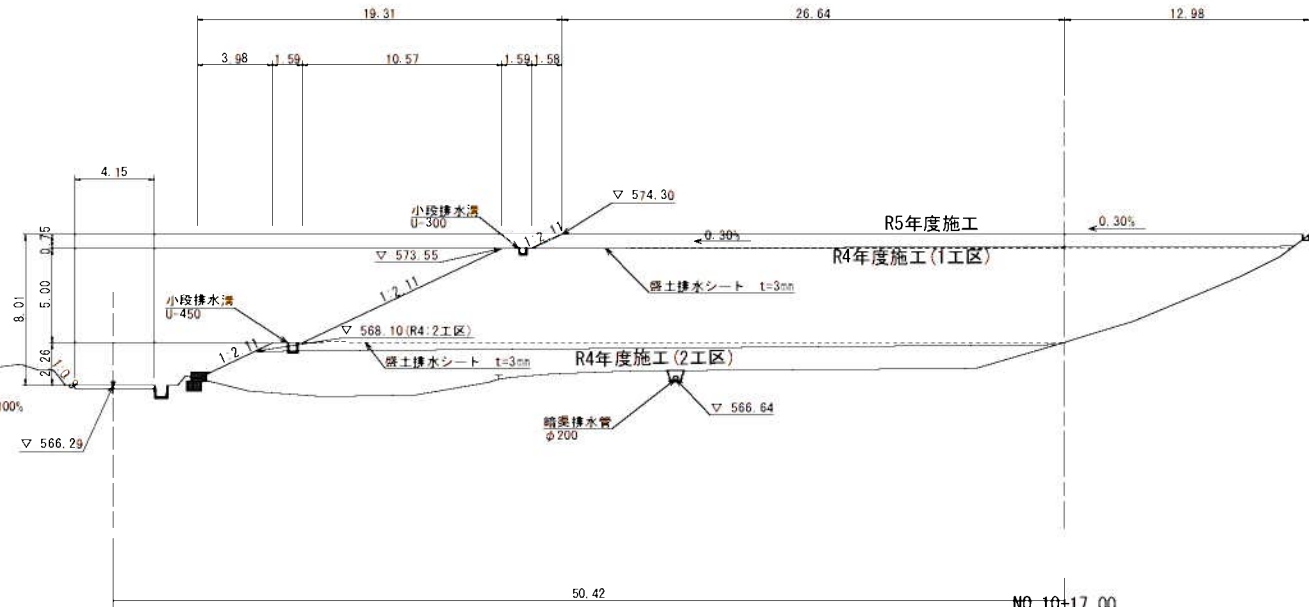
NO. 11

GH=568.57  
FH=574.30

【地域活性化事業】

切土		盛土	
片切	オープン		路体
土砂		造成	(315.6)

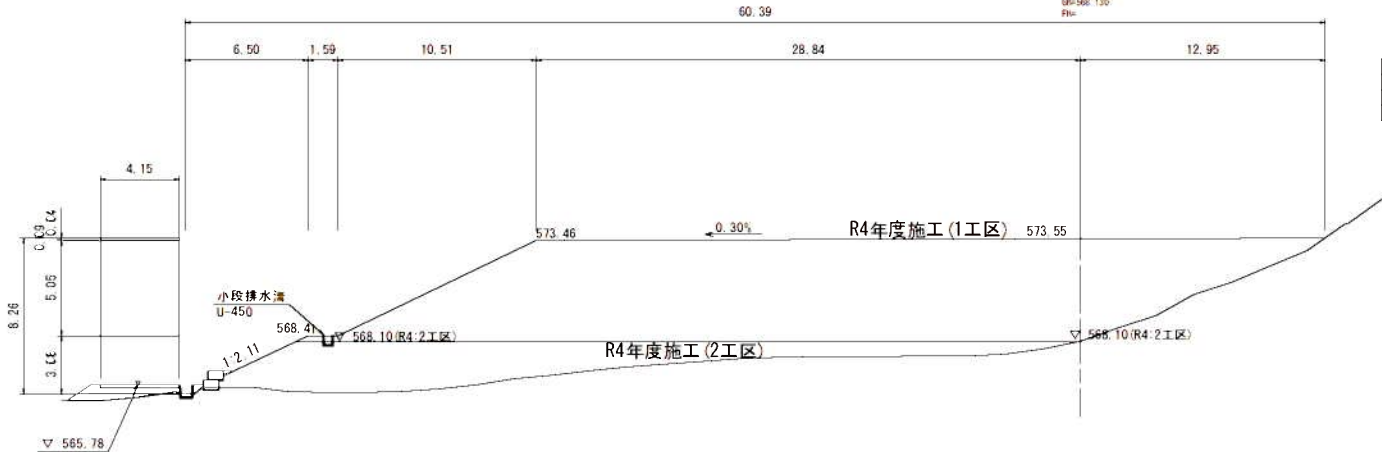
DL=570.00



【地域活性化事業】

切土		盛土	
片切	オープン		路体
土砂		造成	(290.6)

DL=565.00



横断図(3) (1工区：残土処理場) S=1:200

NO. 13						R7 142.4
切 土			盛 土			
片切	オープン				路 体	
土 砂			造 成		(489.5)	

路線名	星野 線		事業名	地域活性化事業		
林道区分	森林基幹道	級別区分	1 級	設計速度	20 km/h	
年 度	令和 7 年度		施工主体	福 岡 県		
名 称	横断図(4) (1工区：残土処理場)		6	変中	4	番
施工地	八 女 市 星 野 町 字 ブナ 地内					
縮 尺	1:200	県審査者	市 審査 者		設 計 者	

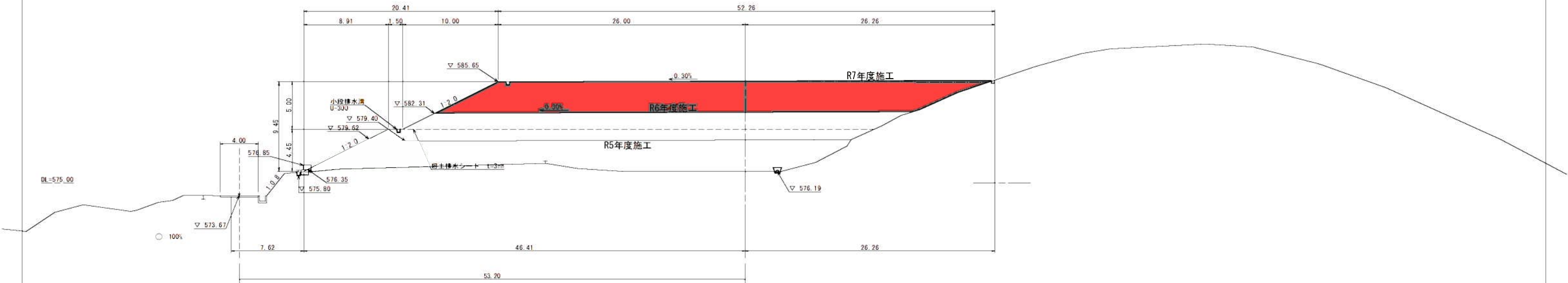
横断図(4) (1工区：残土処理場) S=1：200

【地域活性化事業】

NO. 15					
切	土		盛	土	
片切	オープン		造成		路体
土砂					(439.6)

R7  
164.5

NO. 15  
GH=577.00  
FH=585.73 (585.65)

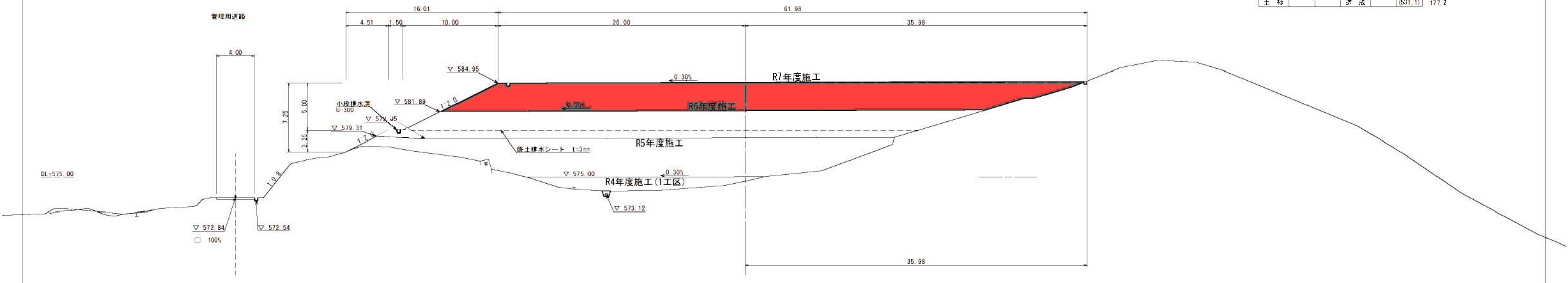


【地域活性化事業】

NO. 14					
切	土		盛	土	
片切	オープン		造成		路体
土砂					(531.1)

R7  
177.2

NO. 14  
GH=574.60  
FH=585.03 (584.95)

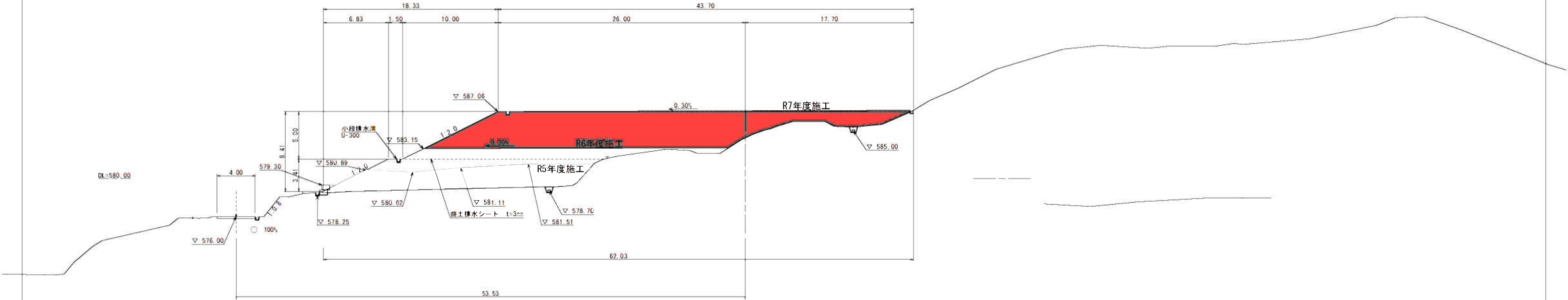


路線名	星野 線		事業名	地域活性化事業		
林道区分	森林基幹道	級別区分	1 級	設計速度	20 km/h	
年 度	令和 7 年度		施工主体	福 岡 県		
名 称	星野線 (1工区) 横断図 (5)		6	要中	5	番
施 工 地	八 女 市 星 野 町 字 ブナ 地 内					
縮 尺	1:200	県審査者	市 審 査 者		設 計 者	

横断図(5) (1工区：残土処理場) S=1：200

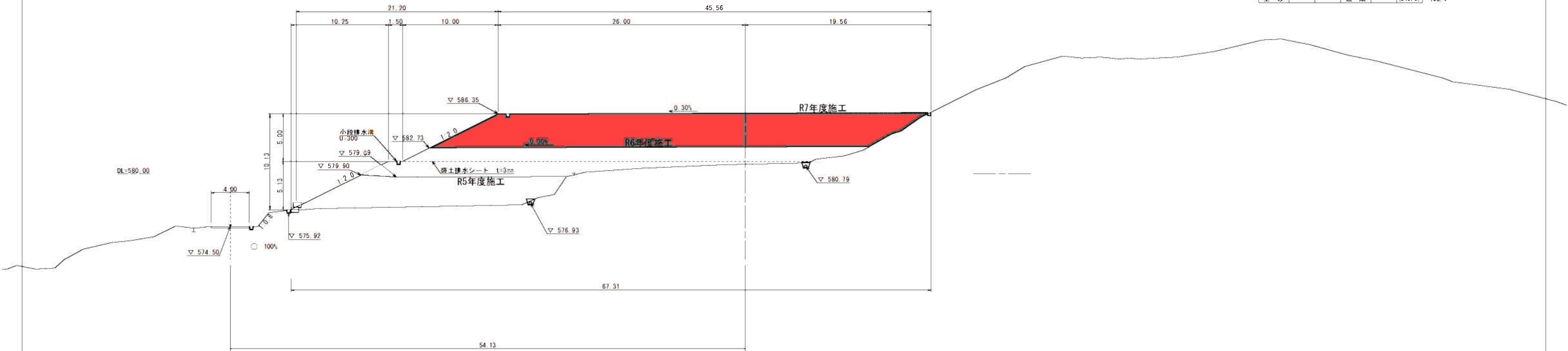
【地域活性化事業】					
切土		盛土		NO. 17	
土砂	片切	オープン	造成	路体	R7
				(239.0)	135.5

NO. 17  
GH=584.28  
FH=587.14(587.06)



【地域活性化事業】					
切土		盛土		NO. 16	
土砂	片切	オープン	造成	路体	R7
				(346.6)	160.4

NO. 16  
GH=580.97  
FH=586.43(586.35)



路 線 名	星 野 線		事 業 名	地域活性化事業	
林道区分	森林基幹道	級別区分	1 級	設計速度	20 km/h
年 度	令和 7 年度		施工主体	福 岡 県	
名 称	横断図 (6) (1) 区 区 残土処理場		6	要 中	6 番
施 工 地	八 女 市 星 野 町 宇 布 ナ 地 内				
縮 尺	1:200	調査者	密 査 者	設 計 者	

横断図(6) (1工区：残土処理場) S=1 : 200

NO. 20 (EP)  
GH=587.80  
FH=

【地域活性化事業】				
NO. 20				
切 土		盛 土		
土 砂	片 切	オーブン	造 成	路 付

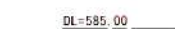
NO. 19  
GH=586.03  
FH=

【地域活性化事業】

切		土		盛		土	
土砂	片切	オープン					路

NO. 18  
GH=587.60  
FH=587.83 (587.75)

<b>【地域活性化事業】</b>						
NO. 18						
切土		盛土				
片切	オープン			路体		R7
十砂		造成		(144.2)		R2.8



DL=585, 00

4.000

▽ 582.6

41.98

NO. 18  
GH=587.60  
FH=587.83 (587.75)

【地域活性化事業】						
NO. 18						
切		土		盛		土
十	砂	片切	オープン	造成		路体
						(144.2)

DL=580.00

2 5.00

581.28

100%

580 65

盛土排水シート  $t=3$

---

R7年度施工

R5年度施工

盛土排水シート  $t=3$

▽ 581.04

R7年度施工

R5年度施工

盛土排水シート  $t=3$

▽ 581.04

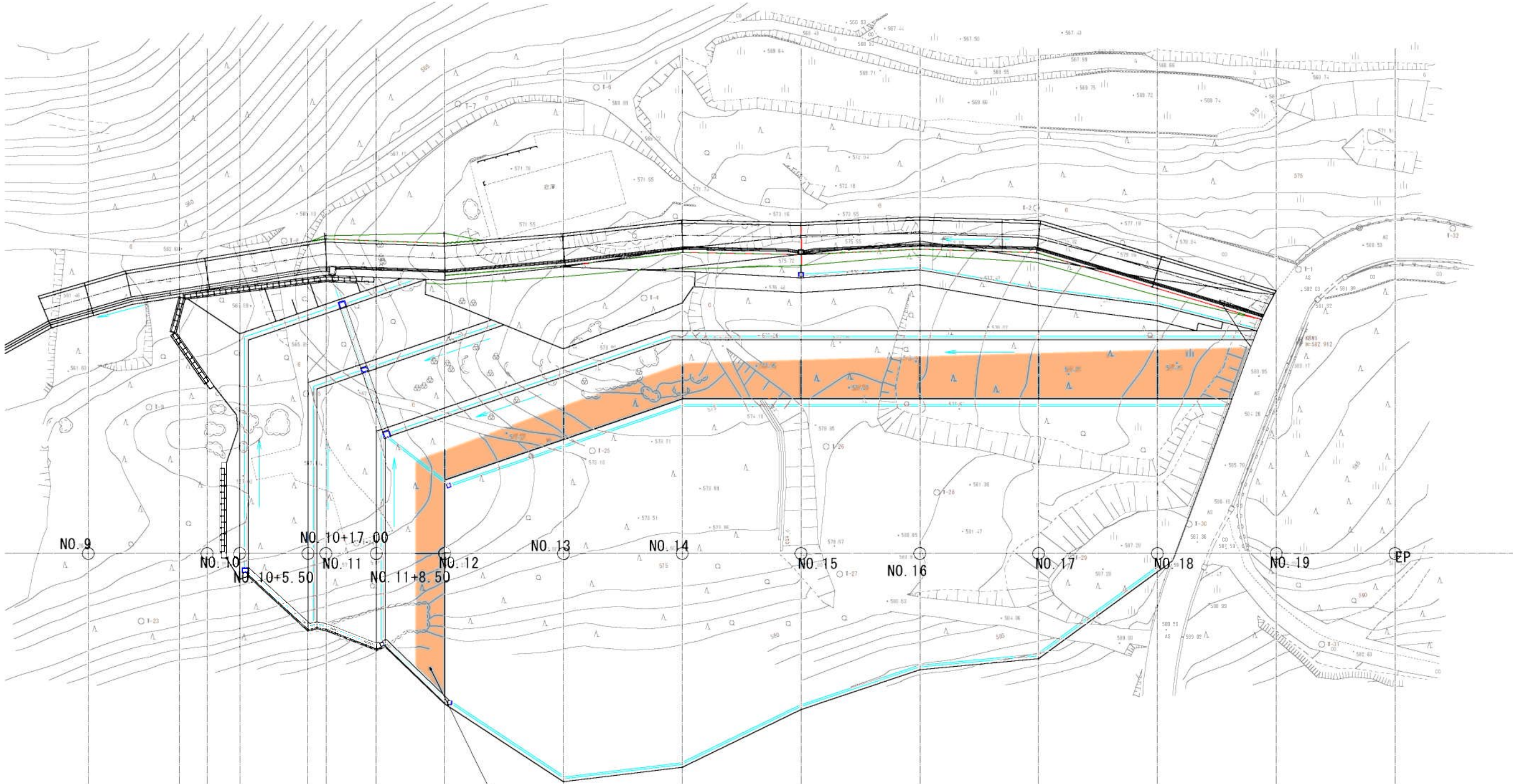


路線名	星野線	事業名	地域活性化事業
経路区分	森林基幹道	規格区分	1 規格
経路	令和7年度	施工年度	福岡県
名称	法面工 施工区	1	第1号
施工地	八女市 星野地区 地内		
縮尺	図示	縮尺	図示

法面工 施工図

S=1:250

【地域活性化事業】



盛土法面整形 (1:2.0)  
1,121.05m<sup>2</sup> (平面積) × 1.118 (係数) = 1,253.33m<sup>2</sup>  
人工張芝工 (1:2.0)  
1,121.05m<sup>2</sup> (平面積) × 1.118 (係数) = 1,253.33m<sup>2</sup>

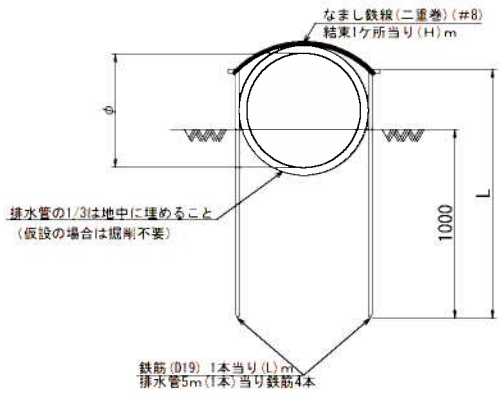


路線名	星野 線		事業名	地域活性化事業	
林道区分	森林基幹道	級別区分	1 級	設計速度	20 km/h
年 度	令和 7 年度		施工主体	福 岡 県	
名 称	諸構造図(1) (1工区：残土処理場) 3			業中	1 番
施 工 地	八 女 市 星 野 町 字 プナ 地内				
縮 尺	1:20	照査者	番 査 者		設 計 者

諸構造図(1)(1工区：残土処理場)

波状排水管（無孔管）固定金具詳細

S=1:20

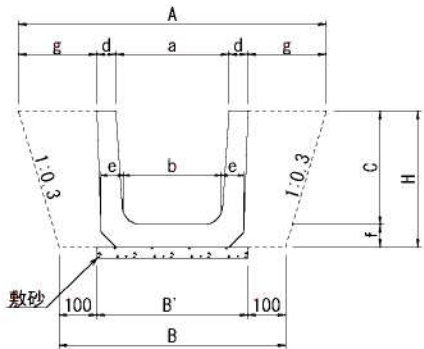


管径 (φ)	寸法		排水管100m当り			
	鉄筋D19 (L)mm	鉄線#8 (H)mm	排水管 (m)	鉄筋 (kg)	鉄線 (kg)	掘削 (m <sup>3</sup> )
300	1210	1400	100	217.8	5.5	2.9
400	1260	1700	100	226.8	6.7	5.0
500	1300	1900	100	230.4	7.9	8.8
600	1360	2200	100	244.8	8.7	11.5

U型側溝

S=1:10

標準型



U型側溝適用規格（長さ）

規格	適用区間
L=2.0m	直線及び曲線半径5.0m以上
L=0.6m	曲線半径5.0m未満 (待避所等で直線的に應付可能な箇所を除く)

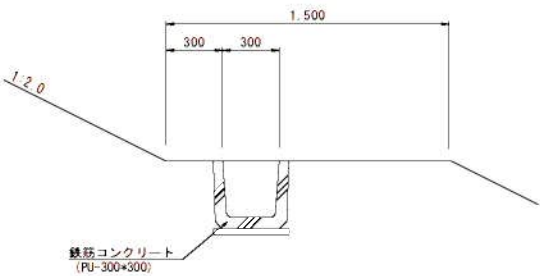
U型側溝寸法表

呼称	A	B	B'	H	a	b	C	d	e	f	g	重量(kg/本)	
												L=600	L=2000
240	730	530	330	290	240	220	240	45	50	50	187	53	196
300B	800	600	400	360	300	260	300	50	60	60	208	80	276
360B	860	660	460	425	360	310	360	50	65	65	228	101	346
450	1060	760	560	520	450	400	450	55	70	70	256	133	460
600	1340	940	740	680	600	540	600	70	80	80	304	210	714

小段排水工

(PU-300\*300)

S=1:20



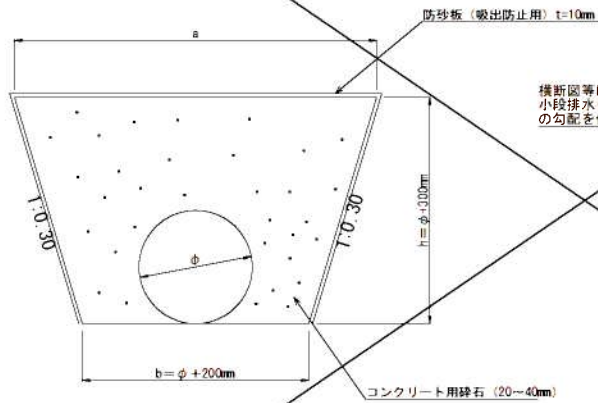
材料表(小段排水溝)

10m当り

項目	規格・寸法	単位	算式	数量	概要
PU製側溝	0.30×0.30	本	10.00÷2.00	5.000	
敷砂	1:3	m <sup>3</sup>	0.40×0.03×10.00	0.120	

暗渠排水管

S=1:10



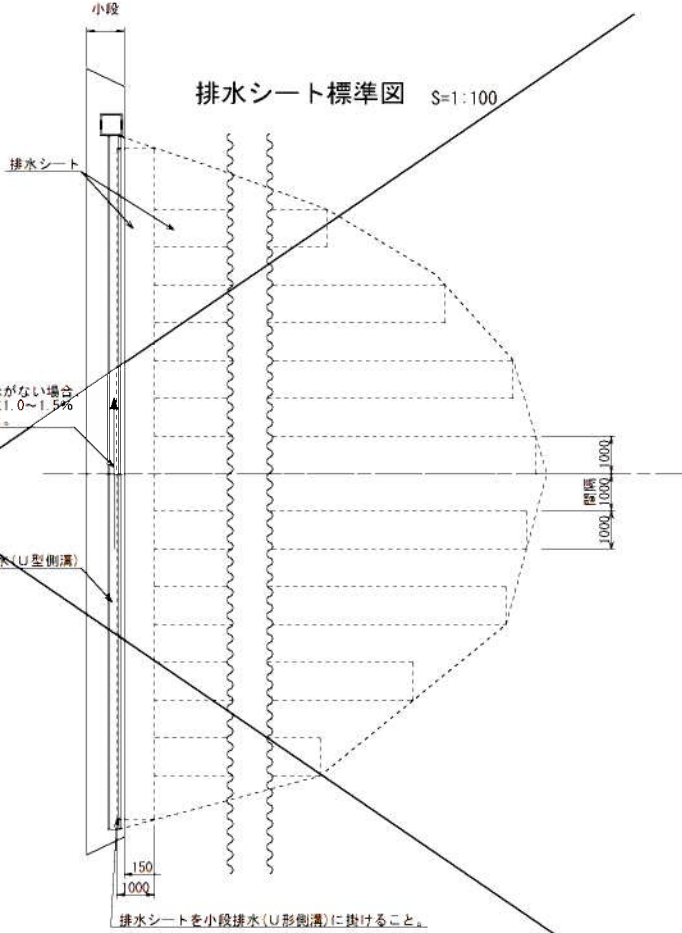
有孔管

φ	a	b	n
100	540	300	400
150	620	350	450
200	700	400	500
300	860	500	600

種別	φ	単位	100	150	200	300
波状管	m	10.0	10.0	10.0	10.0	10.0
床底	m <sup>3</sup>	1.68	2.18	2.75	4.08	
20リットル用砕石	m <sup>3</sup>	1.60	2.01	2.44	3.37	
防砂板	m <sup>2</sup>	13.75	15.60	17.44	21.13	

排水シート標準図

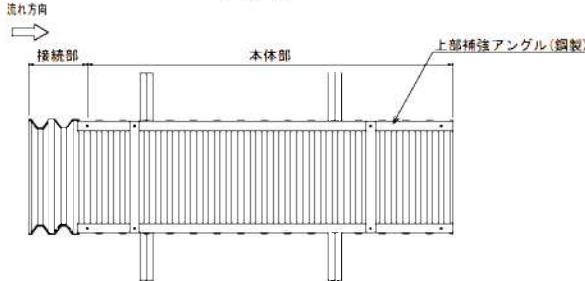
S=1:100



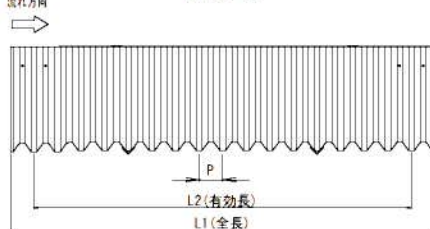
ポリエチレン製角型U字溝

S=1:20

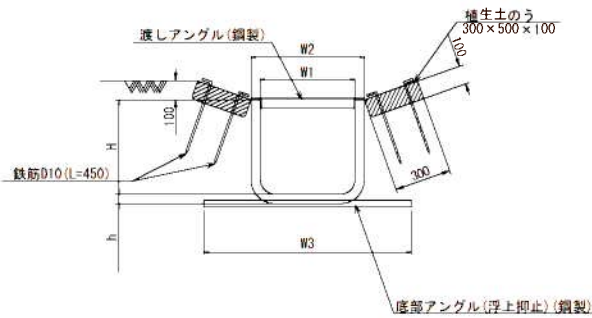
平面図



側面図



断面図



数量表

10m当り

種別	単位	数量
角型U字溝	m	10.0
植生土のう	袋	40.0
鉄筋(D10)	(本)	1160.0
	kg	40.0

呼称	寸法(mm)							断面積 (m <sup>2</sup> )	単位重量 (kg/m)
	W1	W2	W3	H	h	L1	L2		
KU-180	180	240	500	225	25	2100	2000	50	0.041
KU-240	240	300	650	300	25	2180	2040	50	0.072
KU-300	300	380	750	375	30	2200	2040	80	0.113
KU-400	400	480	900	500	30	2200	2040	80	0.200
KU-500	500	600	1100	500	50	2300	2000	125	0.250
KU-600	600	700	1200	600	50	2300	2000	125	0.300
KU-700	700	830	1400	700	60	2300	2000	125	0.490
KU-800	800	930	1500	800	60	2300	2000	125	0.640
KU-1000	1000	1150	1900	1000	70	2300	2000	125	1.000

路線名	星野 線		事業名	地域活性化事業		
林道区分	森林基幹道	級別区分	1 級	設計速度	20 km/h	
年 度	令和 7 年度		施工主体	福 岡 県		
名 称	諸構造図(2) (1工区：残土処理場) 3			圖中	2 番	
施工地	八 女 市 星 野 町 字			ブナ 地内		
縮 尺	1:20	県審査者	市 査 査 者		設 計 者	

諸構造図(2)(1工区：残土処理場)

11号集水桝詳細図(製品図)  
12号集水桝詳細図(製品図)  
(600×600×600) S=1:10

